

# COMUNE DI PIETRACAMELA

Provincia di Teramo  
REGIONE ABRUZZO

CIG: 682577795D

CUP: D61B16000300004

**RIPRISTINO FUNZIONALITA' CAMPEGGIO "JARKHUN" CON REALIZZAZIONE  
PIAZZOLE DI SOSTA PER CAMPER – RISTRUTTURAZIONE SERVIZI IGIENICI  
ESISTENTI**



**PROGETTO ESECUTIVO**

**R 01.0**

**INQUADRAMENTO TERRITORIALE**

Pietracamela lì, 15.12.2016

Il Progettista

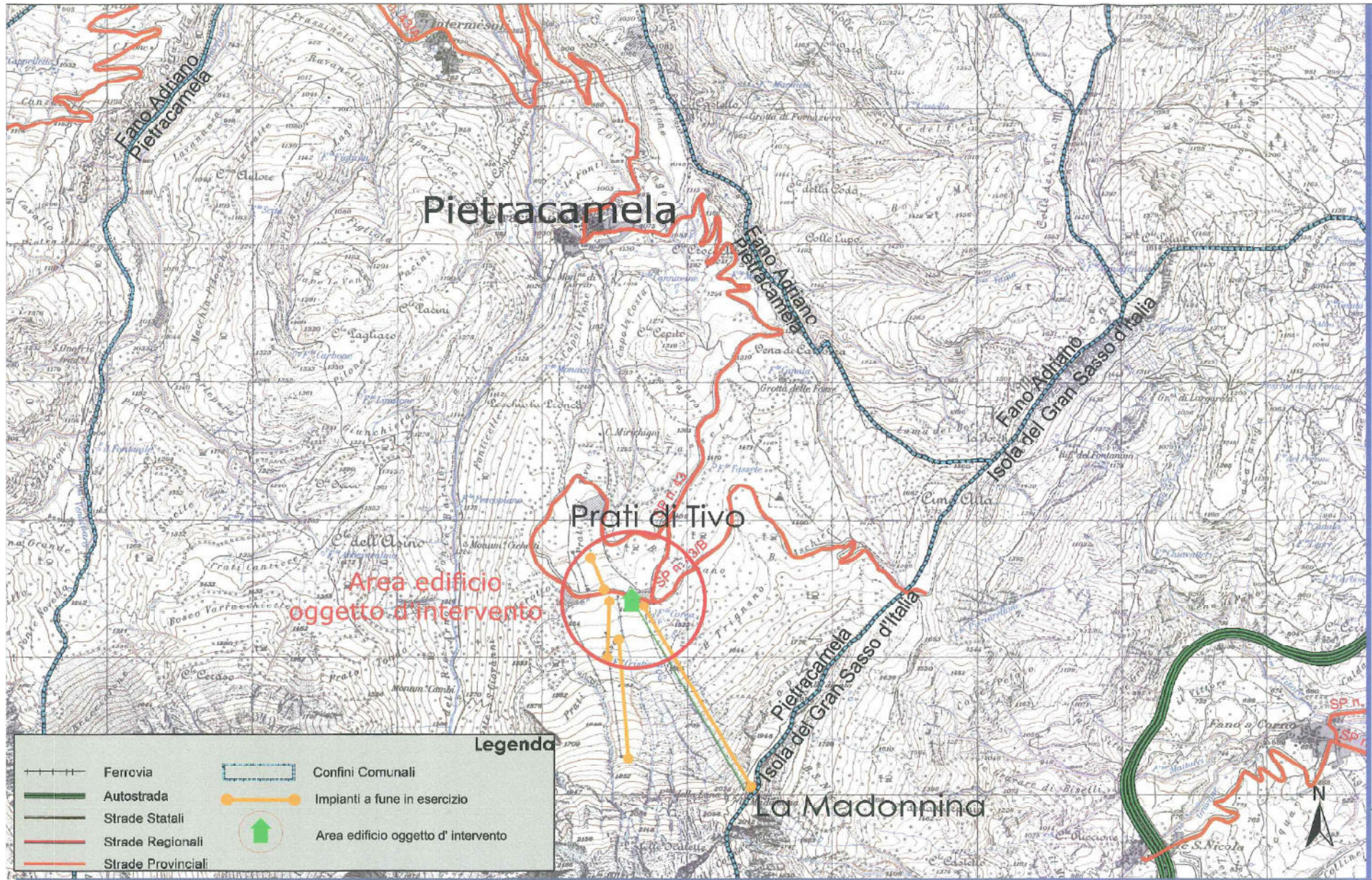
*(Pagnottella Arch. Luana)*

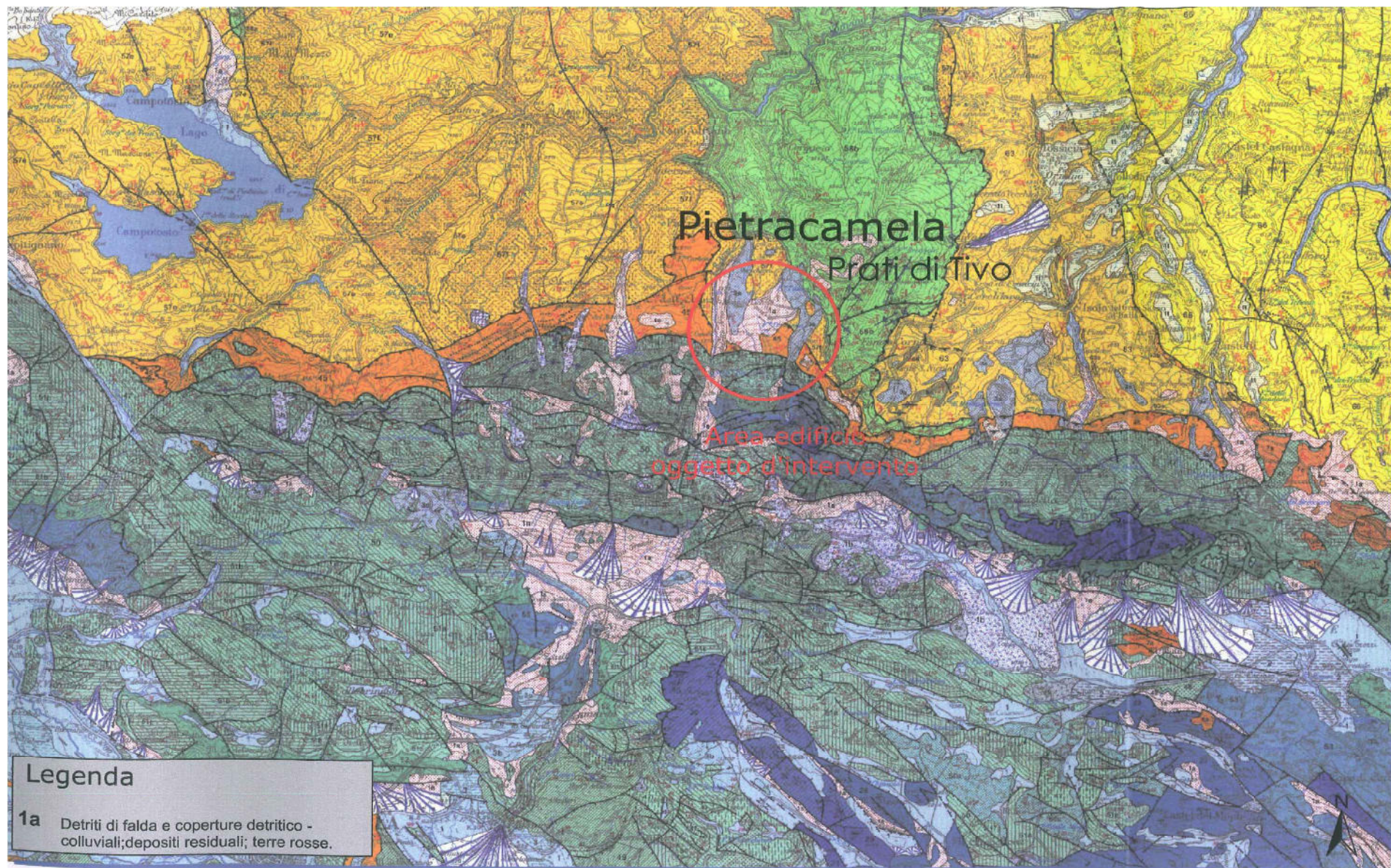
Il R.U.P.

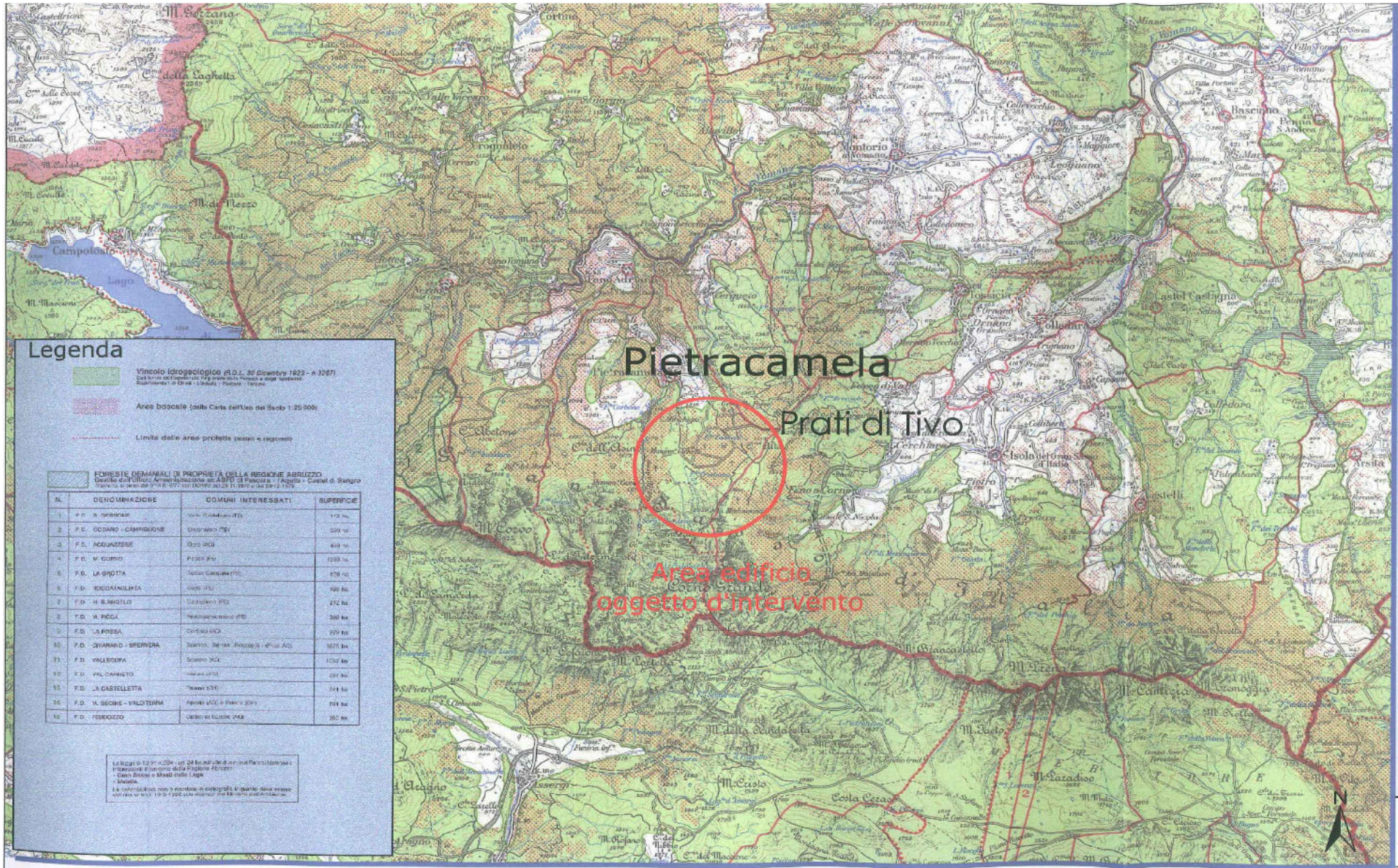
Il Sindaco

*(Turla Arch. Domenico)*

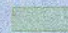


*(Petraccia Dott. Michele)*







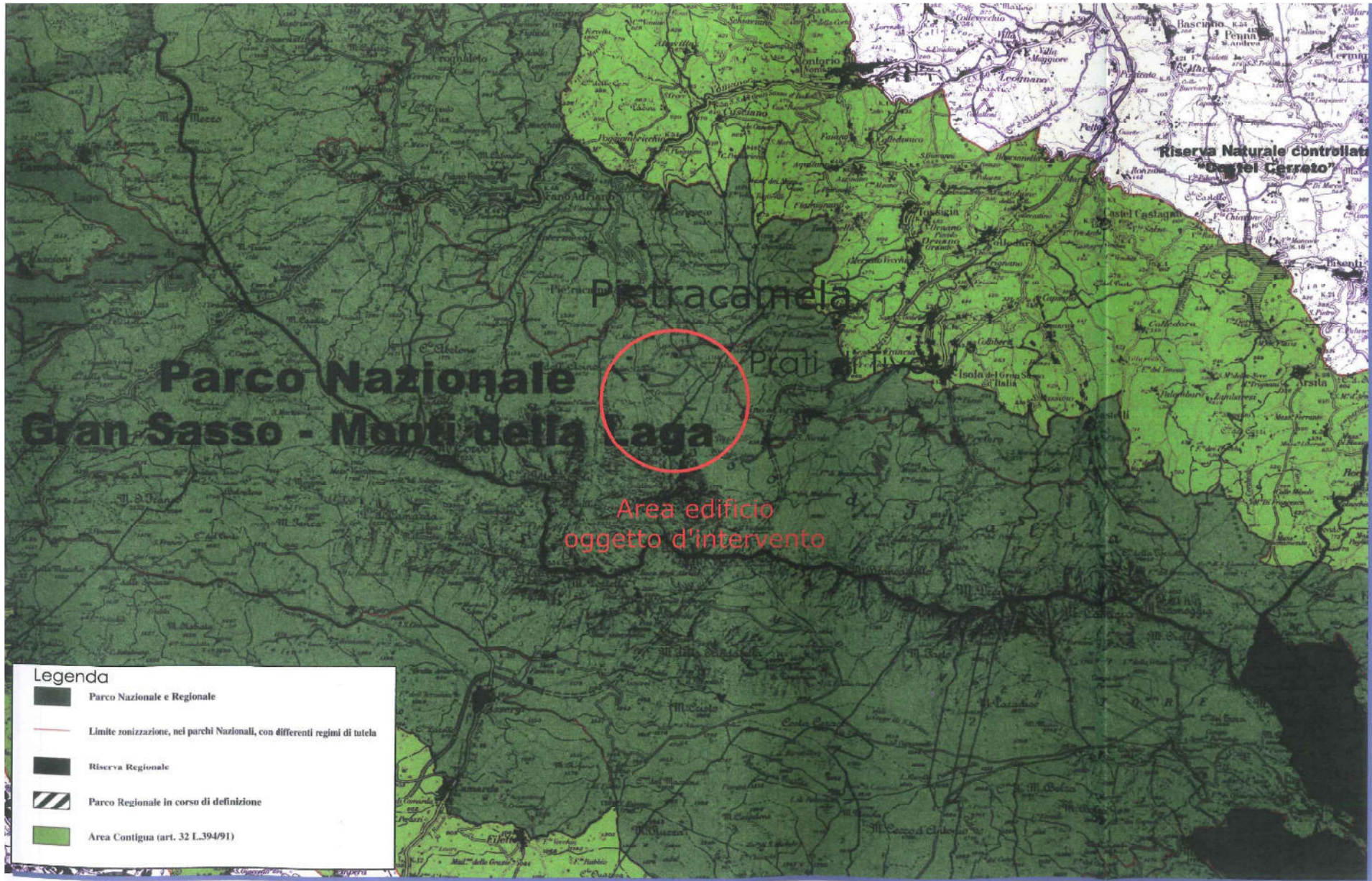
**Legenda**

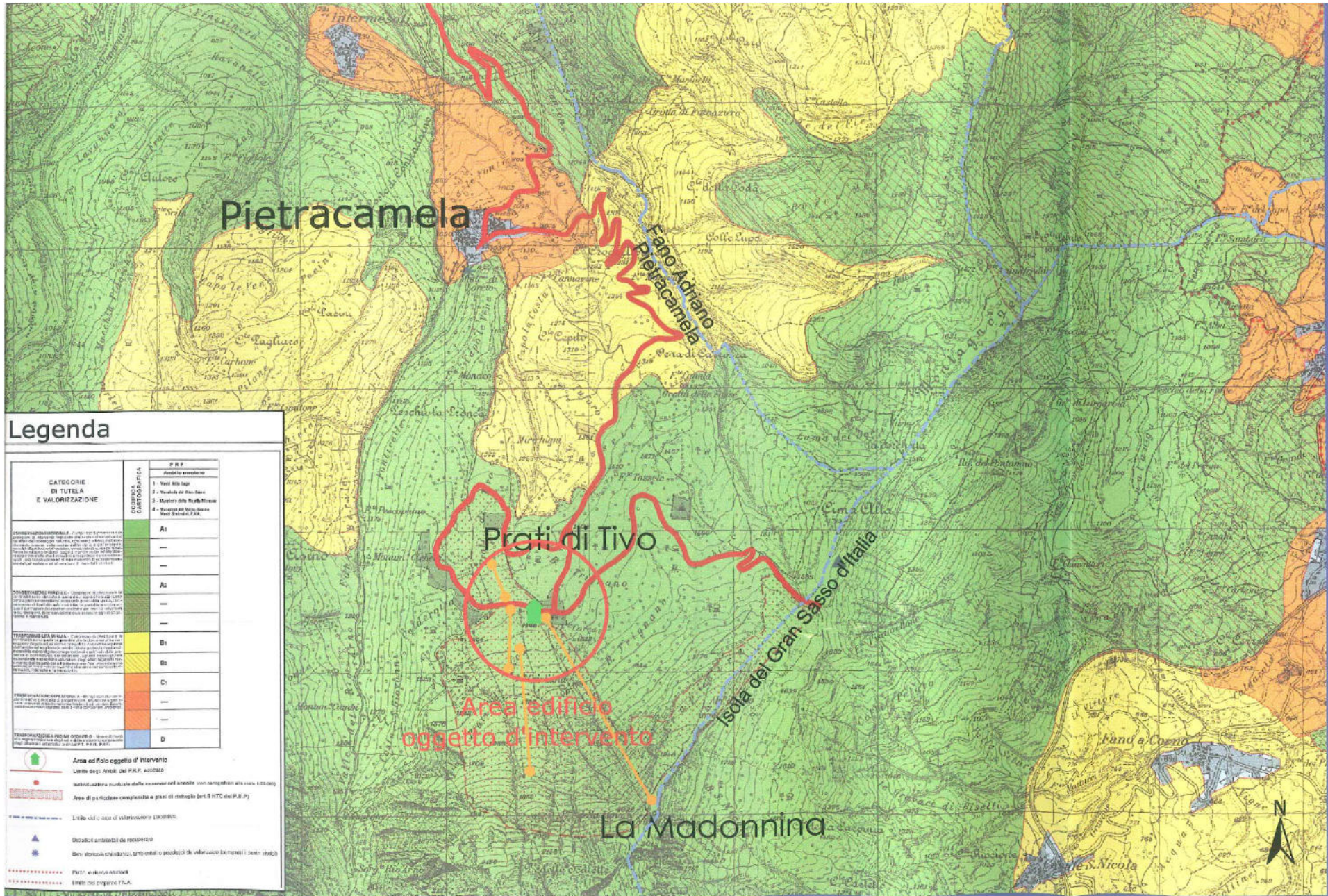
-  Vincolo idrogeologico (D.L. 30 Dicembre 1923 - n. 3287) Subordinato al rispetto del regime di piena e delle caratteristiche di deflusso. Pagine: 1/1000
-  Area boschiva (dalla Carta dell'Uso del Suolo 1:25.000)
-  Limite delle aree protette (segni e segnavi)

**FORESTE DEMARCATI DI PROPRIETA DELLA REGIONE ABRUZZO**  
 Decreti del Ufficio Amministrazione ex ABPD di Pescara n. 7/Agosto e Canali di Sangro  
 Modificati ai sensi dell'art. 107 del D.M. 26/12/1975 e del D.M. 28/12/1975

N.	DENOMINAZIONE	COMUNI INTERESSATI	SUPERFICIE
1	F. S. S. S. S.	Monte San Giacomo (PS)	112 ha
2	F. S. C. C. C.	Monte San Giacomo (PS)	200 ha
3	F. S. A. A. A.	Monte San Giacomo (PS)	410 ha
4	F. S. M. M. M.	Prati di Tivo (PS)	1200 ha
5	F. S. L. A. S.	Monte San Giacomo (PS)	970 ha
6	F. S. R. R. R.	Prati di Tivo (PS)	400 ha
7	F. S. B. B. B.	Monte San Giacomo (PS)	272 ha
8	F. S. V. P. C.	Monte San Giacomo (PS)	360 ha
9	F. S. L. A. P.	Monte San Giacomo (PS)	970 ha
10	F. S. C. H. A. R. A. N. D. - S. P. E. R. V. E. R. A.	Monte San Giacomo (PS) e Prati di Tivo (PS)	1075 ha
11	F. S. V. A. L. L. E. S. S. E. R. A.	Monte San Giacomo (PS)	1100 ha
12	F. S. P. A. L. O. M. A. N. T. O.	Monte San Giacomo (PS)	690 ha
13	F. S. L. A. C. A. S. T. E. L. L. E. T. T. A.	Monte San Giacomo (PS)	314 ha
14	F. S. V. S. E. C. I. N. E. - V. A. L. D. I. T. E. R. R. A.	Monte San Giacomo (PS) e Prati di Tivo (PS)	704 ha
15	F. S. T. E. M. O. C. C. I. O.	Monte San Giacomo (PS)	202 ha

La legge n. 12 del 20/01/1974 art. 24 ha modificato di un'area Forestale demarcata di proprietà di un'area della Regione Marche.  
 - Monte San Giacomo e Prati di Tivo (PS)  
 - Monte San Giacomo e Prati di Tivo (PS)  
 - Monte San Giacomo e Prati di Tivo (PS)  
 - Monte San Giacomo e Prati di Tivo (PS)



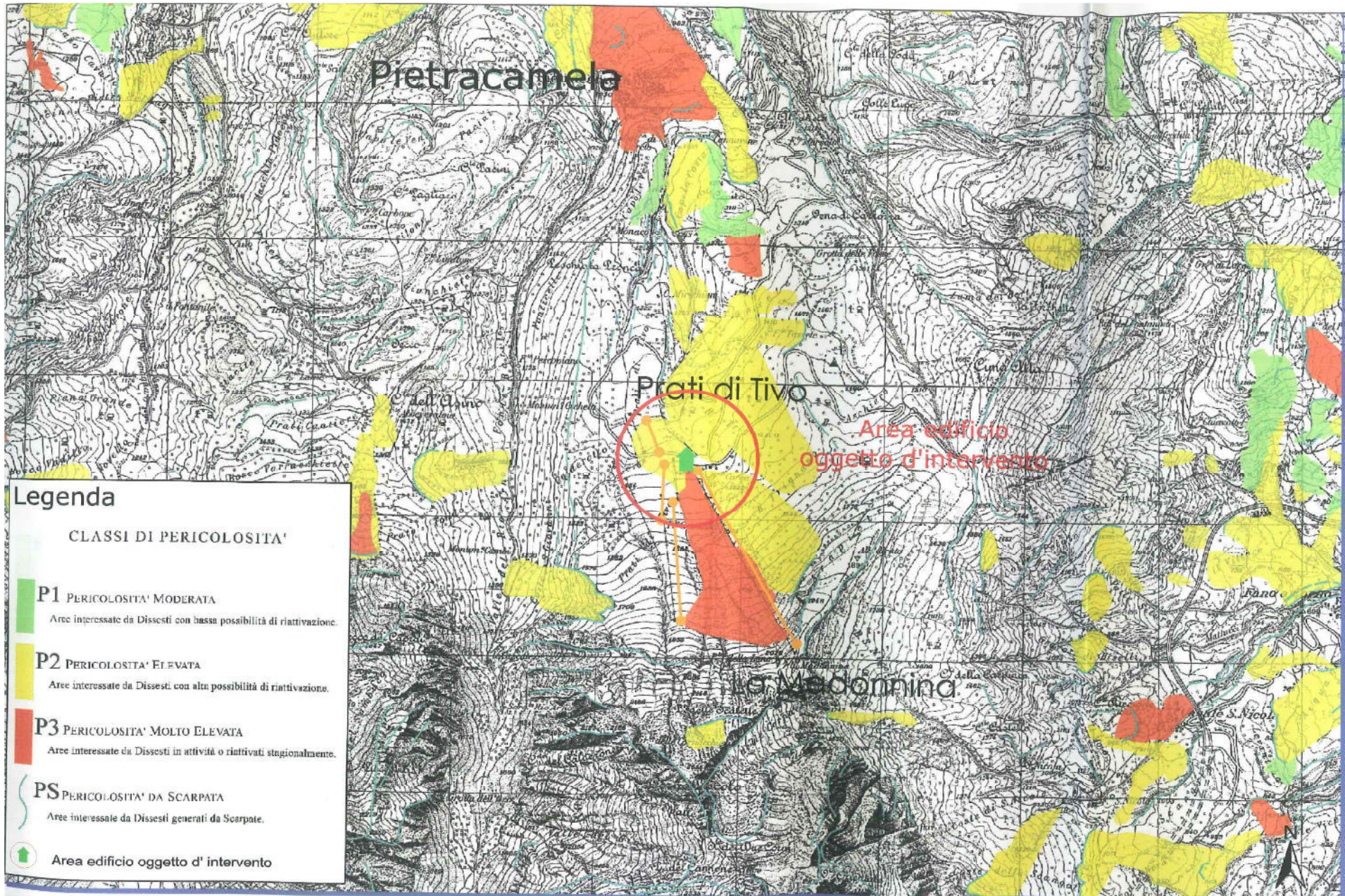


### Legenda

CATEGORIE DI TUTELA E VALORIZZAZIONE	CATEGORIA CATEGORICA	P.R.P.	
		Funzione	Strumento
<b>CONSERVAZIONE DEL PATRIMONIO</b> Conservazione del patrimonio storico-artistico, paesaggistico, ambientale, archeologico, etnoantropologico, culturale, scientifico, ecc.	A1	1 - Verde alto fogli	1 - Piano di assetto
	—	2 - Verde medio fogli	2 - Piano di assetto
	—	3 - Verde basso fogli	3 - Piano di assetto
	—	4 - Verde a verde basso	4 - Piano di assetto
<b>CONSERVAZIONE PAESAGGIO</b> Conservazione del paesaggio storico, culturale, ambientale, ecc.	A2	—	—
	—	—	—
<b>TRASPARENTEZZA VISIVA</b> Trasparenza visiva del territorio, ecc.	B1	—	—
	B2	—	—
<b>TRASPARENTEZZA VISIVA</b> Trasparenza visiva del territorio, ecc.	C1	—	—
	D	—	—

	Area edificio oggetto d'intervento
	Linee degli Atti del P.R.P. adottati
	Individuazione puntuale delle aree e dei siti non compatibili con i vari usi e usanze
	Area di particolare compatibilità e piani di sviluppo (art. 5 art. 1 del P.R.P.)
	Linee del piano di assetto urbanistico territoriale
	Opere di interesse pubblico
	Siti storico-archeologici, ambientali o paesaggistici di interesse pubblico (art. 1 del P.R.P.)
	Parti e aree assenti
	Linee del piano P.T.A.



### Legenda

#### CLASSI DI PERICOLOSITA'

- P1 PERICOLOSITA' MODERATA**  
Aree interessate da Dissesti con bassa possibilità di riattivazione.
- P2 PERICOLOSITA' ELEVATA**  
Aree interessate da Dissesti con alta possibilità di riattivazione.
- P3 PERICOLOSITA' MOLTO ELEVATA**  
Aree interessate da Dissesti in attività o riattivati stagionalmente.
- PS PERICOLOSITA' DA SCARPATA**  
Aree interessate da Dissesti generati da Scarpare.
- Area edificio oggetto d'intervento**

